

Implementační struktura Národní RIS - RIS³ MSK

Rada pro inovace Moravskoslezského kraje, 10. 12. 2014

RIS Regionální
inovační strategie
Moravskoslezského
kraje

RIS Regionální
inovační strategie
Moravskoslezského
kraje

Stručné info k národní RIS3

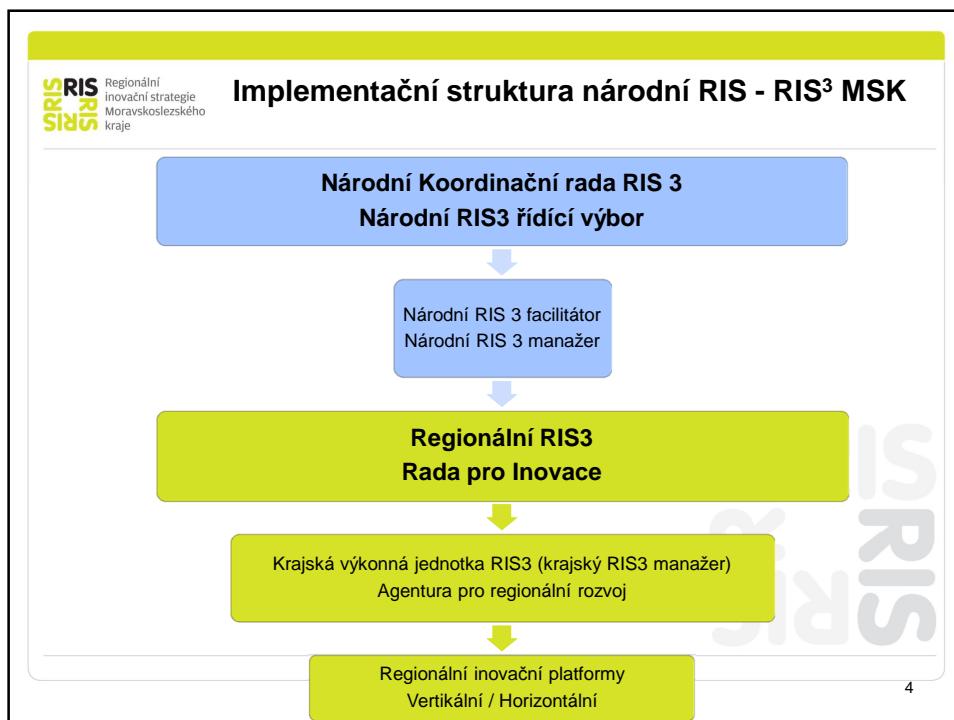
- Proběhla 2 kola připomínek, prošla také meziresortním připomínkovým řízením (VEPŘ)
- **Ve vládě ČR bude projednána do konce roku 2014, poté bude předložena EK**
- **Po schválení přejde její implementace na Úřad vlády ČR**
- Hlavním řídicím orgánem se stane **Národní Řídicí výbor** (zatím neustaven, jako základ poslouží stávající Národní RI3 Koordináční rada)
- **Národní RIS3 manažer** (zatím nevybrán) a **tým jeho konzultantů** (z řad stávajících RIS3 manažerů)
- Byly ustaveny **národní inovační platformy**:
 - ✓ strojírenství + výroba a distribuce el. energie + část elektrotechniky
 - ✓ IT služby a software + část elektroniky a elektrotechniky
 - ✓ výroba dopravních prostředků
 - ✓ léčiva a medicínské technologie

RIS Regionální
inovační strategie
Moravskoslezského
kraje

Vazba RIS3 na OP

- Klíčové OP pro financování intervencí RIS3: **OPVVV, OPPIK**
- V marginální míře **OPZ a IROP**
- OPPIK, OPZ a IROP **pouze intervence národní RIS3**
- **OPVVV:**
 - ✓ národní i krajské intervence RIS3
 - ✓ smart akcelerator (činnost RIS3 týmu, příprava krajských schémat a projektových žádostí)

3



Děkujeme za pozornost.

www.rismsk.cz

